



EXPLICACIÓN

SIMBOLOGÍA

No. DE DÍAS	INTENSIDAD
> 100	Muy Alta
50 - 100	Alta
25 - 50	Medica
0 - 25	Baja
0	Sin Heladas

Isolíneas

0	25
50	100

- Estaciones con más de 15 años
- Estaciones con menos de 15 años

20-108 Número de estación

6 Clave Municipal según INEGI

LÍMITE MUNICIPAL

LÍMITE ESTATAL

RESUMEN

Una helada ocurre cuando la temperatura del aire húmedo cercano a la superficie de la tierra desciende a 0°C, en un lapso de 12 horas.

Existen dos fenómenos que dan origen a las heladas; el primero consiste en la radiación, durante la noche, desde la Tierra hacia la atmósfera que causa la pérdida del calor del suelo; el otro es la advección, debido al ingreso de una masa de aire frío, proveniente de las planicies de Canadá y Estados Unidos.

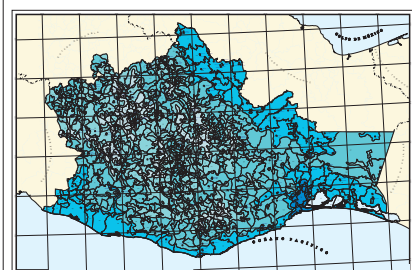
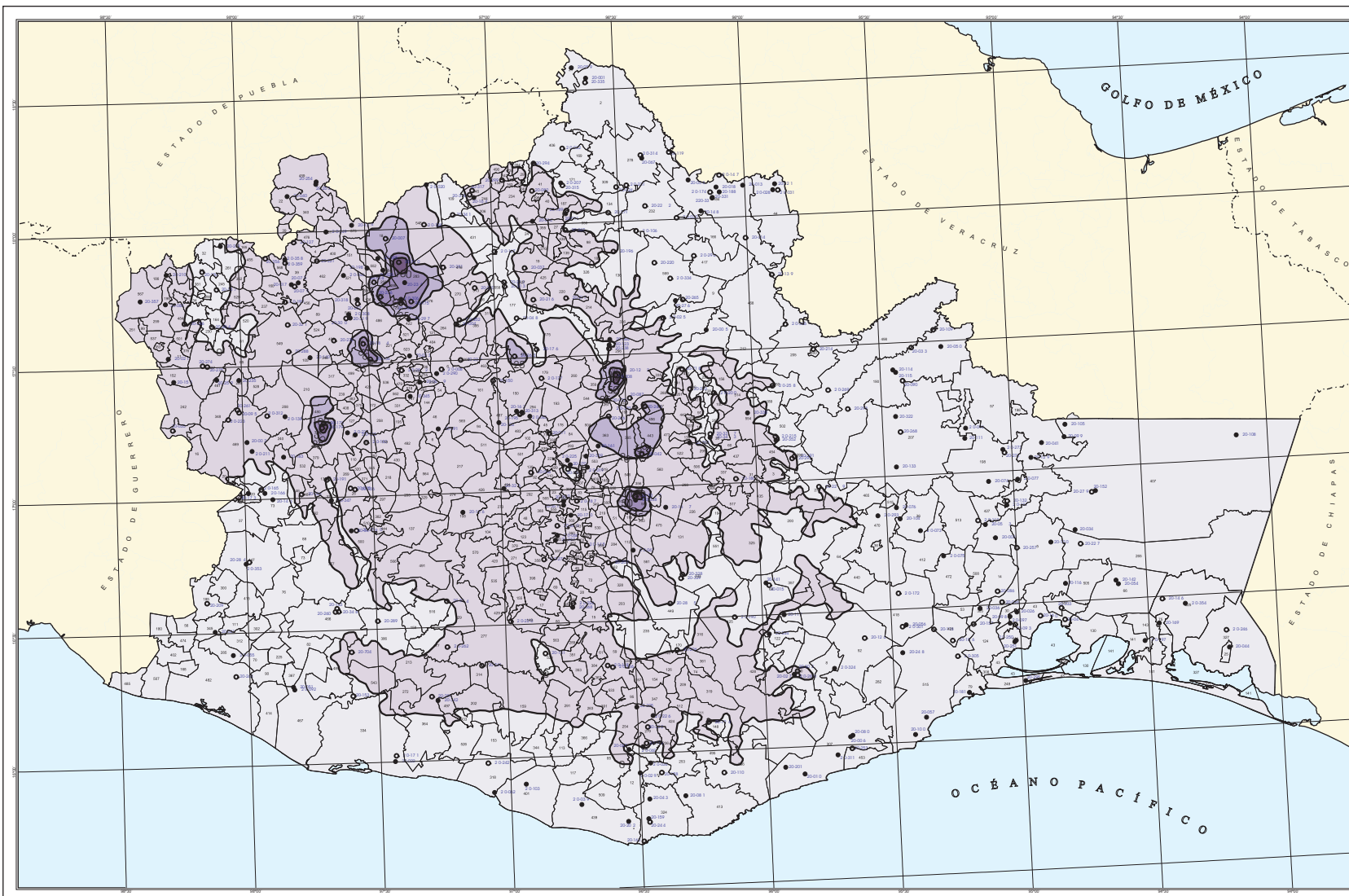
Las heladas por radiación se forman en los valles, cuencas y hondonadas próximas a las montañas, ya que son zonas de acumulación de aire frío. Durante la noche desciende el aire húmedo y se concentra en las partes bajas. Para que esta helada ocurra se requiere de la ausencia de viento, cielo despejado, baja concentración de vapor de agua, y fuerte inversiones térmicas en la superficie.

Las heladas por advección suelen tener vientos mayores a 15 km/h y sin inversión térmica. Estas heladas son muy dañinas ya que es muy difícil proteger los cultivos de la continua transferencia de aire frío que está en movimiento.

En este mapa se presentan las zonas con mayor riesgo a sufrir heladas en el estado de Oaxaca.

El índice predeterminado con base a las causas se originan las heladas indica que las regiones de mayor probabilidad de riesgo son: Sierra Norte, Sierra Sur y Mixteca.

FUENTE: "Diagnóstico para el Ordenamiento Territorial del Estado de Oaxaca", SEDESOL, COPLADE y el Instituto de Geografía de la Universidad Nacional Autónoma de México (UNAM)

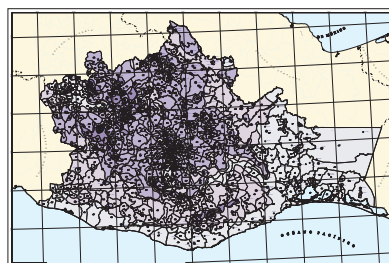


Promedios de Temperaturas

Mínimos en °C
Menos de 4
De 4 a 8
De 8 a 12
De 12 a 16
De 16 a 20
Más de 22

Isotermas
4
8
12
16
20
22

Temperaturas Mínimas



No. DE DÍAS

INTENSIDAD
> 4
2 - 4
1 - 2
2 - 1
0 - 2
0

Isolíneas
0
0.2
1
2
4

Granizadas



LOCALIZACIÓN

UNIDAD ESTATAL  
DE PROTECCIÓN CIVIL  
OAXACA

MUNICIPIOS EN  
RIESGO POR  
HELADAS